

ฝ่ายบริหาร

นายกองค์การบริหารส่วนตำบล
นากะแซง

รองนายก

องค์การบริหารส่วนตำบลนากะแซง

รองนายก

องค์การบริหารส่วนตำบลนากะแซง

เลขานุการนายก

องค์การบริหารส่วนตำบลนากะแซง

ฝ่ายนิติบัญญัติ

ประธานสภา

องค์การบริหารส่วนตำบลนากะแซง

รองประธานสภา

องค์การบริหารส่วนตำบลนากะแซง

เลขานุการสภา

องค์การบริหารส่วนตำบลนากะแซง

สมาชิกสภา

องค์การบริหารส่วนตำบลนากะแซง

ปลัดองค์การบริหารส่วนตำบล
(นักบริหารงานท้องถิ่นระดับกลาง/ต้น)

โครงสร้างหน่วยตรวจสอบภายใน

รองปลัดองค์การบริหารส่วนตำบล
(นักบริหารงานท้องถิ่นระดับต้น)

สำนักงานปลัด

(อำนาจการท้องถิ่นระดับ ต้น)

- งานบริหารงานทั่วไป
- งานนโยบายและแผน
- งานกฎหมายและคดี
- งานป้องกันและบรรเทาสาธารณภัย
- งานการเจ้าหน้าที่
- งานส่งเสริมการเกษตร
- งานสาธารณสุขและสิ่งแวดล้อม

กองคลัง

(อำนาจการท้องถิ่นระดับ ต้น)

- งานการเงิน
- บัญชี
- งานทะเบียนทรัพย์สินและพัสดุ
- งานจัดเก็บและพัฒนารายได้

กองช่าง

(อำนาจการท้องถิ่นระดับต้น)

- งานก่อสร้าง
- งานผังเมือง
- งานสาธารณูปโภค

กองการศึกษา ศาสนา

และวัฒนธรรม

(นักบริหารงานการศึกษา

ระดับต้น)

- งานบริหารการศึกษา
- งานส่งเสริมการศึกษา ศาสนาและวัฒนธรรม
- งานการเงินและบัญชี (ขอกำหนดเพิ่มเติม)

กองสวัสดิการสังคม

(นักบริหารงานสวัสดิการสังคมระดับต้น)

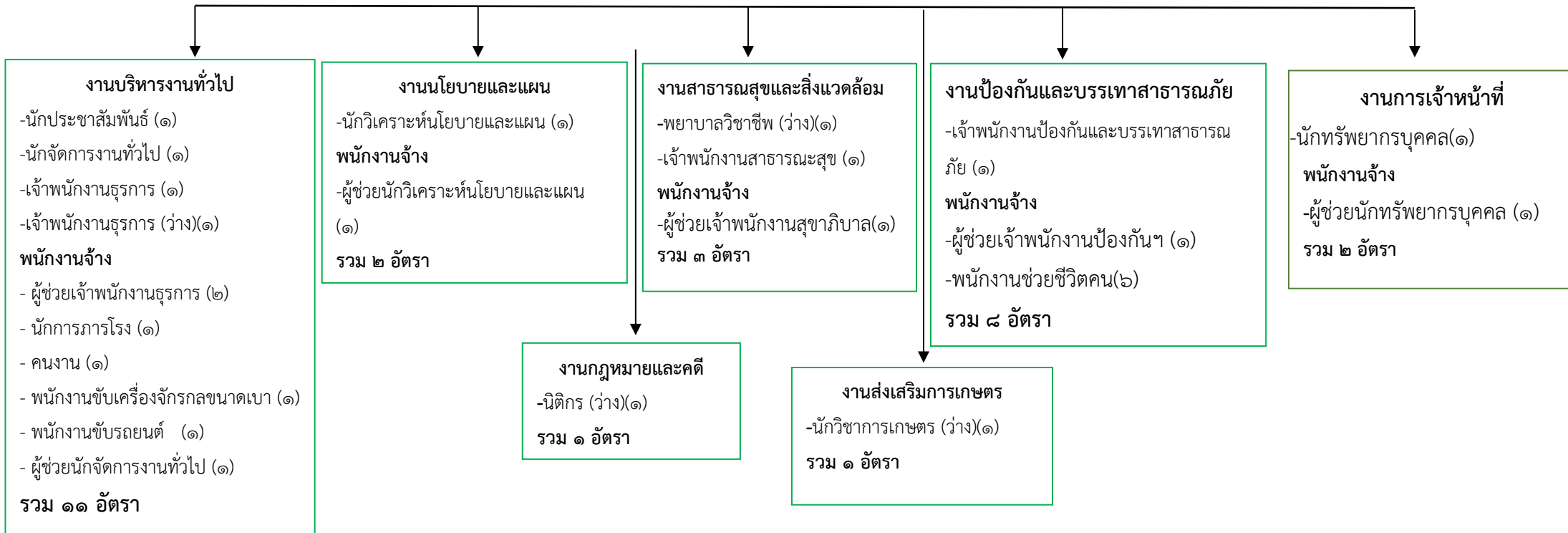
- งานสวัสดิการและพัฒนาชุมชน
- งานสังคมสงเคราะห์
- งานส่งเสริมกลุ่มอาชีพและพัฒนาสตรี

โครงสร้างสำนักปลัด

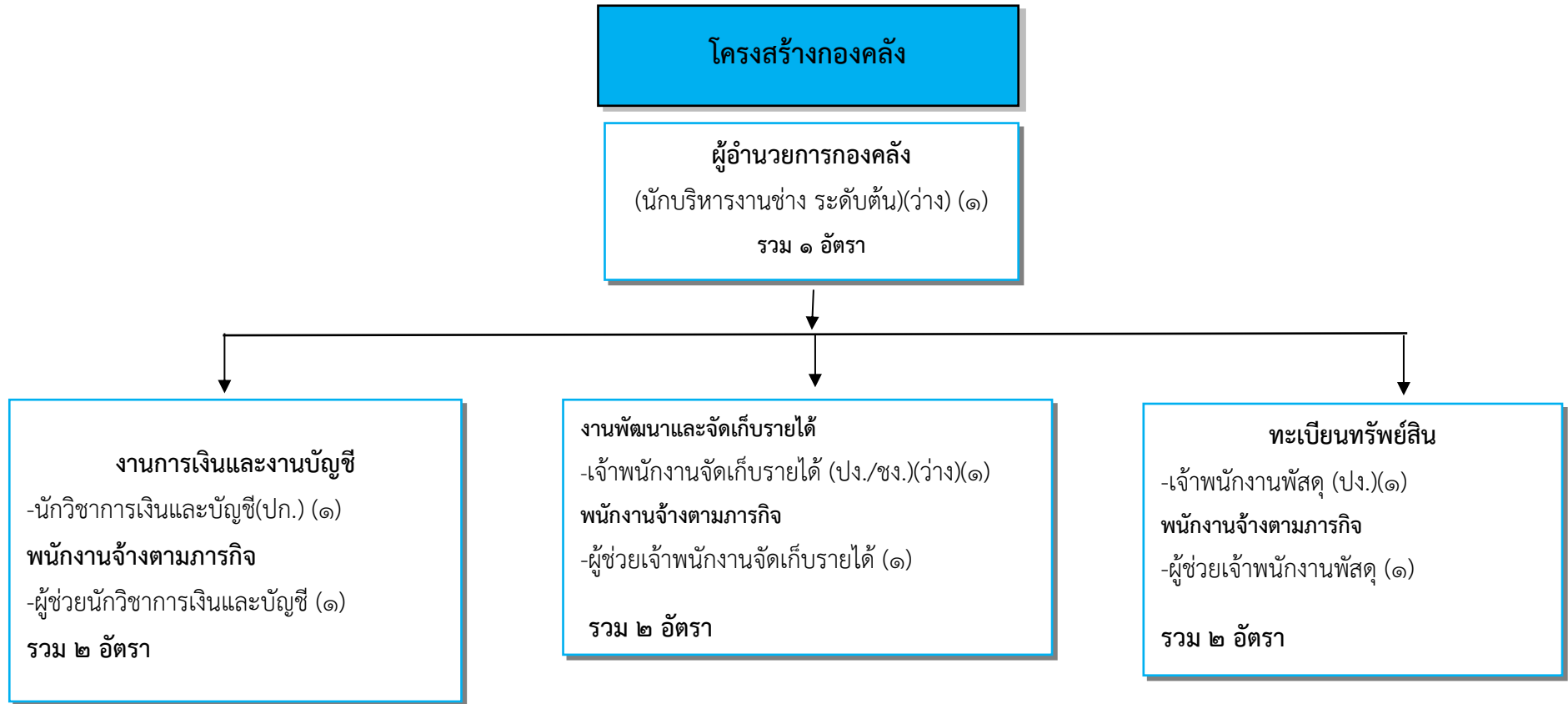
หัวหน้าสำนักปลัด

(นักบริหารงานทั่วไป ระดับต้น) (๑)

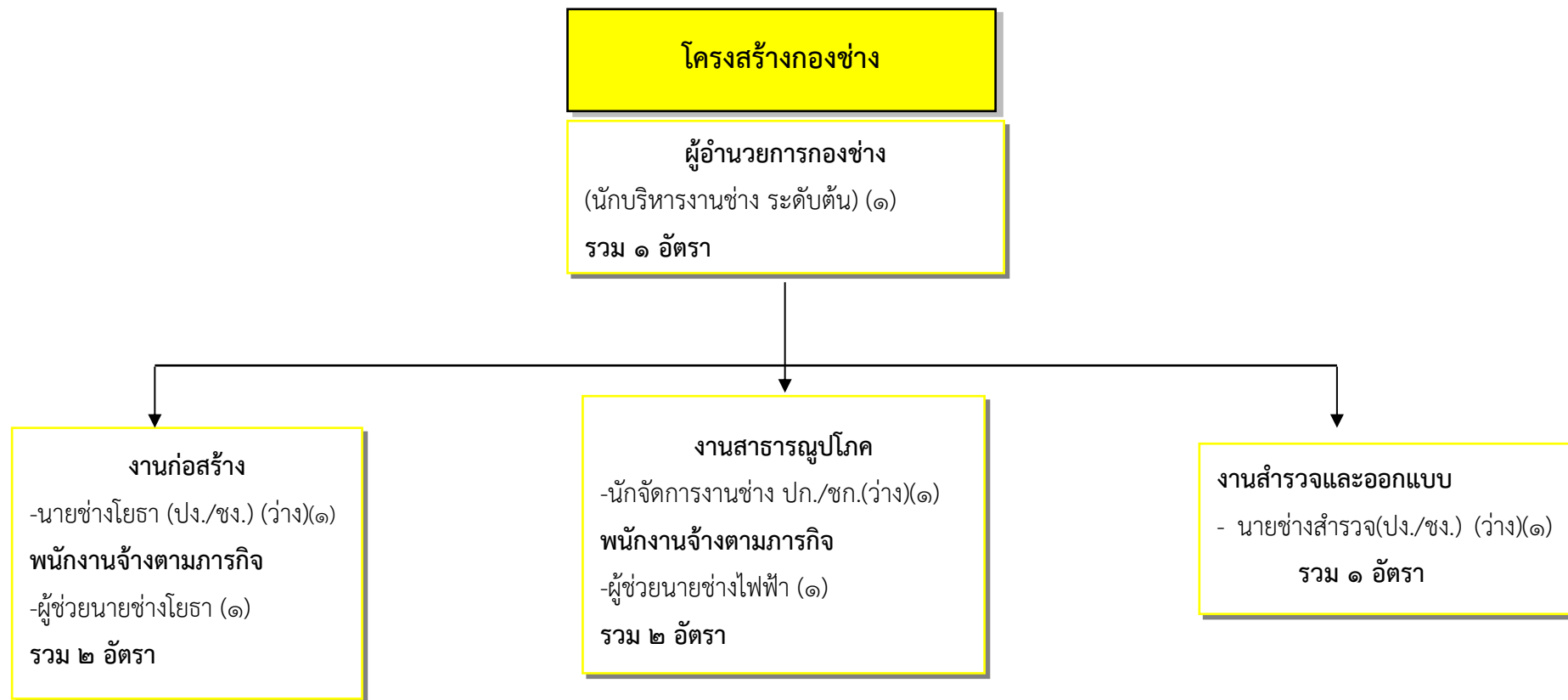
รวม ๑ อัตรา



ระดับ	อำนาจการท้องถิ่น			วิชาการ			ทั่วไป			ลูกจ้างประจำ	พนักงานจ้าง		รวม
	ต้น	กลาง	สูง	ปฏิบัติการ	ชำนาญการ	ชำนาญการพิเศษ	ปฏิบัติงาน	ชำนาญงาน	อาวุโส		ภารกิจ	ทั่วไป	
จำนวน	๑	-	-	๕	๒	-	๒	๑	-	-	๗	๑๐	๒๘



ระดับ	อำนวยการท้องถิ่น			วิชาการ			ทั่วไป			ลูกจ้างประจำ	พนักงานจ้าง		รวม
	ต้น	กลาง	สูง	ปฏิบัติการ	ชำนาญการ	ชำนาญการพิเศษ	ปฏิบัติงาน	ชำนาญงาน	อาวุโส		ภารกิจ	ทั่วไป	
จำนวน	๑	-	-	๑	-	-	๑	-	-	-	๓	-	๖



ระดับ	อำนาจการท้องถิ่น			วิชาการ			ทั่วไป			ลูกจ้างประจำ	พนักงานจ้าง		รวม
	ต้น	กลาง	สูง	ปฏิบัติการ	ชำนาญการ	ชำนาญการพิเศษ	ปฏิบัติงาน	ชำนาญงาน	อาวุโส		ภารกิจ	ทั่วไป	
จำนวน	๑	-	-	๑	-	-	๒	-	-	-	๒	-	๖

โครงสร้างกองการศึกษา ศาสนาและวัฒนธรรม

ผู้อำนวยการกองการศึกษา ศาสนาและวัฒนธรรม
(นักบริหารงานการศึกษา ระดับต้น) (๑)
รวม ๑ อัตรา

งานบริหารการศึกษา

- นักวิชาการศึกษาปฏิบัติการ (ปก.) (๑)
- นักสันทนการ (ปก./ชก.) (ว่าง) (๑)
- ผู้อำนวยการศูนย์พัฒนาเด็กเล็ก (๔)
(สรรหาเมื่อได้รับแจ้งจาก สส)
- เจ้าพนักงานการเงินและบัญชี (ปง./ชง.) (๑) ว่าง

พนักงานจ้างตามภารกิจ

- ผู้ช่วยนักวิชาการศึกษา (๑)
- ผู้ช่วยเจ้าพนักงานการเงินและบัญชี (๑)

รวม ๙ อัตรา

งานส่งเสริมการศึกษา ศาสนาและวัฒนธรรม

- ครูผู้ดูแลเด็ก (๑)
- ครูผู้ดูแลเด็ก (๑)
- ครูผู้ดูแลเด็ก (ครูผู้ช่วย) (ว่าง) (๑)

พนักงานจ้างตามภารกิจ

- ผู้ดูแลเด็ก (ทักษะ) (๗)

พนักงานจ้างทั่วไป

- ผู้ดูแลเด็ก (๔)
- ผู้ดูแลเด็ก (๒) (ว่าง)

รวม ๑๖ อัตรา

ระดับ	อำนาจการท้องถิ่น			วิชาการ			ทั่วไป			พนักงานจ้าง			ผู้อำนวยการ ศูนย์พัฒนา เด็กเล็ก	พนักงานครู อบต.			รวม
	ต้น	กลาง	สูง	ปฏิบัติการ	ชำนาญ การ	ชำนาญ การ พิเศษ	ปฏิบัติงาน	ชำนาญ งาน	อาวุโส	ลูกจ้างประจำ	ภารกิจ	ทั่วไป		ครู ผู้ดูแล เด็ก	ครู	ครู	
จำนวน	๑	-	-	๑	-	-	-	-	-	-	๗	๔	๔	ครูผู้ช่วย ๑	คศ.๑ ๒	ชำนาญ การ -	๒๐

โครงสร้างกองสวัสดิการสังคม

ผู้อำนวยการกองสวัสดิการสังคม
(นักบริหารงานสวัสดิการสังคม ระดับต้น) (๑)
รวม ๑ อัตรา

งานสวัสดิการและพัฒนาสังคม
- นักพัฒนาชุมชน (๑)
พนักงานจ้างตามภารกิจ
- ผู้ช่วยนักพัฒนาชุมชน (๑)
รวม ๒ อัตรา

งานสังคมสงเคราะห์
-

งานส่งเสริมกลุ่มอาชีพและพัฒนาสตรี
-

ระดับ	อำนวยการท้องถิ่น			วิชาการ			ทั่วไป			ลูกจ้างประจำ	พนักงานจ้าง		รวม
	ต้น	กลาง	สูง	ปฏิบัติการ	ชำนาญการ	ชำนาญการพิเศษ	ปฏิบัติงาน	ชำนาญงาน	อาวุโส		ภารกิจ	ทั่วไป	
จำนวน	๑	-	-	-	๑	-	-	-	-	-	๑	-	๓

